



Tulosrahoituksen mittariseloste ja tulosrahoitus osana ammatillisen peruskoulutuksen rahoitusta

Raakel Tiihonen



Mittariseloste 2011

1 Johdanto

2 Tulosrahoituksen tavoitteet

3 Tulosrahoituksen piiriin kuuluvat koulutuksen järjestäjät ja tulosindeksin vaikutus yksikköhinnan määräytymisessä

4 Tulostittarit ja tulosindeksi 2011

Liite 1 Ammatillisen peruskoulutuksen tuloksellisuutta määrittävät pykälät

Liite 2 Vaikuttavuusmittarin 2011 perusjoukon rajaukseen liittyvää tilastotietoa

<http://vos.uta.fi/rap/>

<http://www.oph.fi/rahoitus/valtiosuudet>



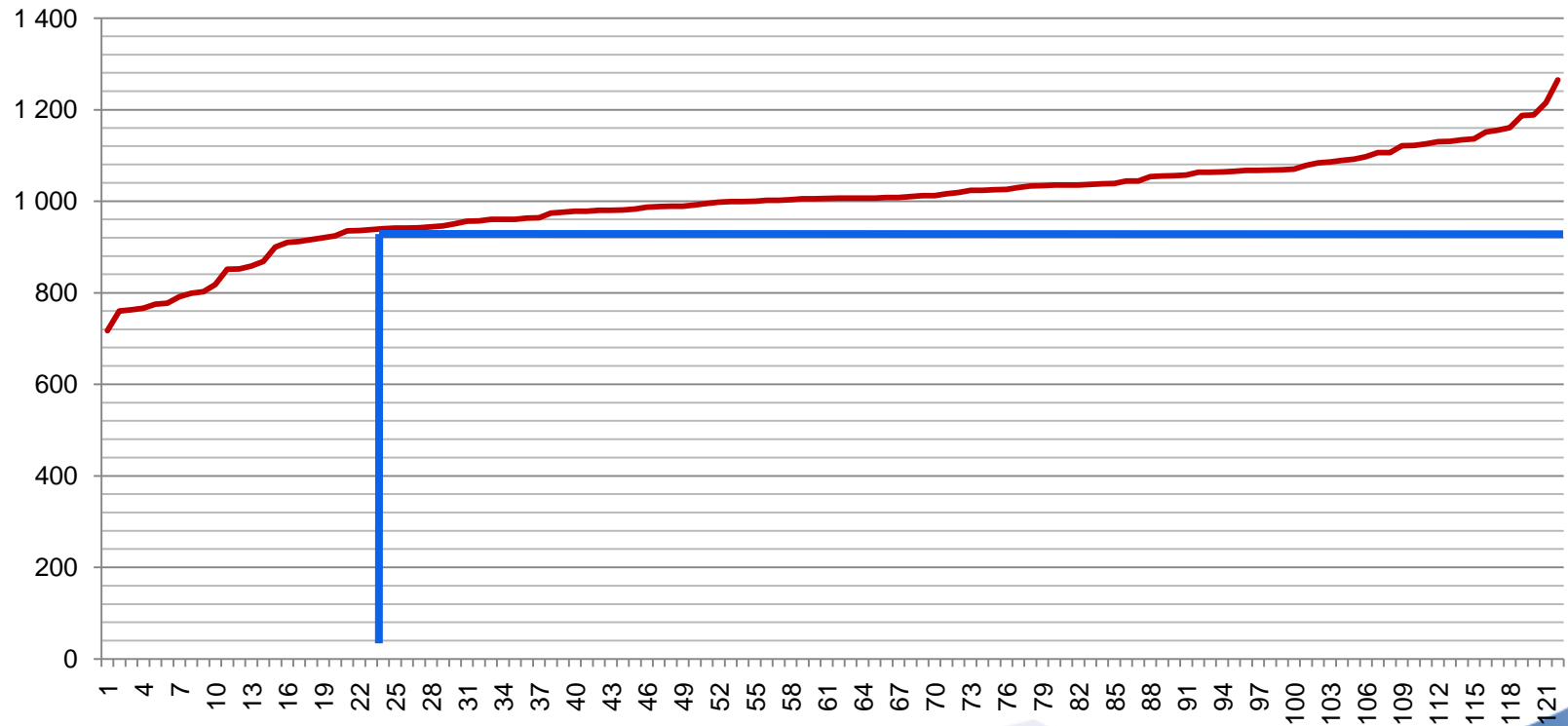
Tuloksellisuuden vaikutus yksikköhintaan

- Tuloksellisuuden perusteella kohdennettava 3 % vähennetään mukana olevien koulutuksen järjestäjien rahoituksesta.
- Määritellään tulosindeksin pistemäärä, jonka yläpuolelle jää 4/5 osa järjestäjistä
- Pisteiden hinnan laskenta:
 - koulutuksen järjestäjittäin lasketaan (Tulosindeksi – min. pistemäärä) * alojen opiskelijamäärä yhteensä * koulutusaloittain laskettu yksikköhinta/1000
 - Tulojen summalla jaetaan 3 % vastaava summa
- Vaikutus koulutuksen järjestäjän y-hintaan:
 - ((Tulosindeksi – min. pistemäärä) * pisteen hinta) * alojen opiskelijamäärä yhteensä * koulutusaloittain laskettu yksikköhinta/1000



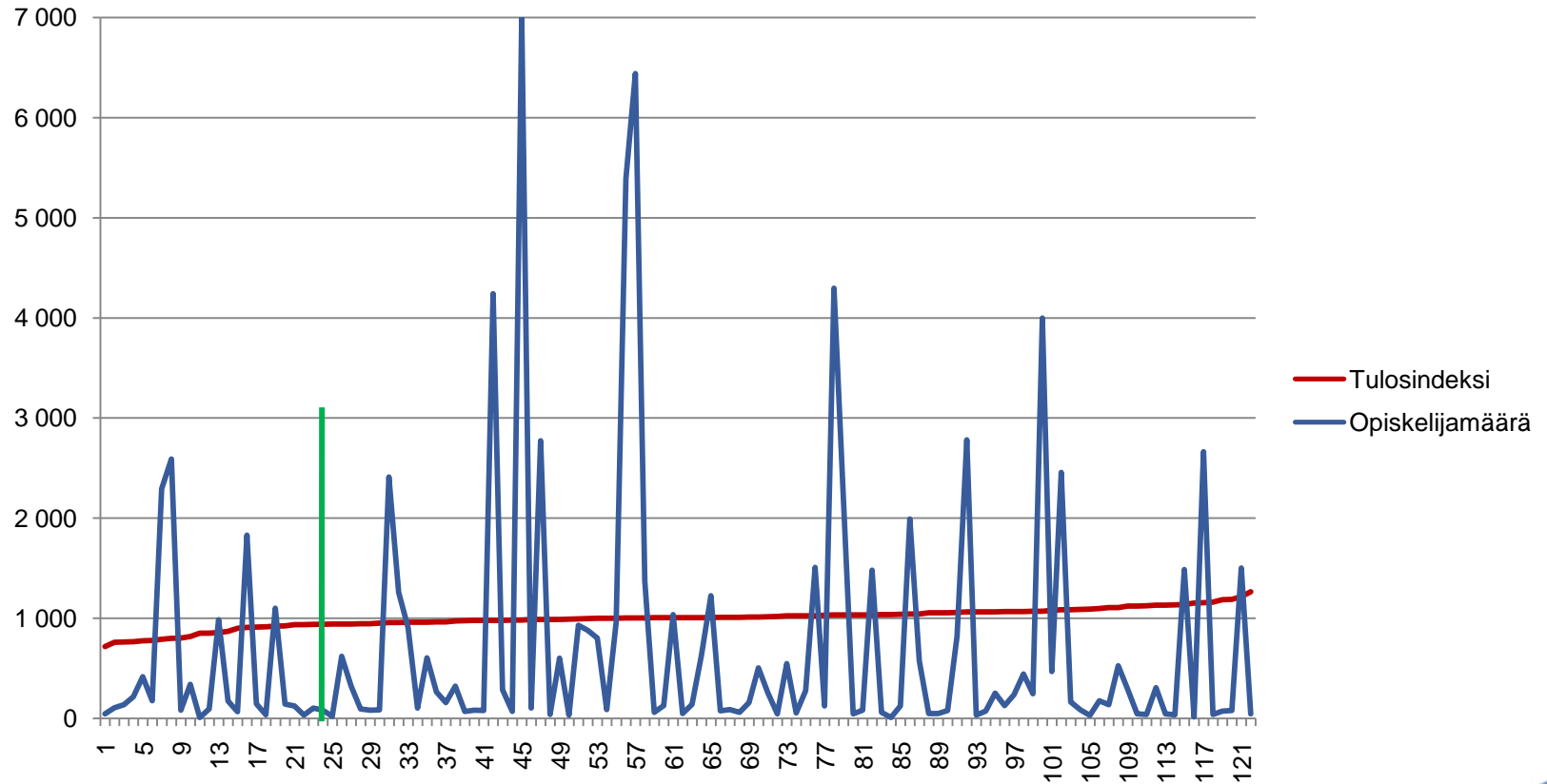
Tulosindeksin pistemäärän raja

Tulosindeksi





Opiskelijamäärät





Pisteenhinnan laskenta

Lasketaan kaikkien rajan ylittävien koulutuksen järjestäjien osalta:

- Koulutuksen järjestäjän tulosindeksi on 1079 ja pisteraja on 978. Koulutusalojen opiskelijamäärä on 1245 ja koulutusalojen hinta on 9 875,98.

$$= (1079-978)*1245*9875,98/1000$$

Koulutuksen järjestäjittäin lasketut tulot lasketaan yhteen ja sillä jaetaan 3 prosenttia vastaava euromäärä ja näin saadaan yhden pisteen hinta. (Vuonna 2010 pisteen hinta on 0,6186790 e)



Tulosrahoitus yksikköhinnassa

AMMATILLISEN KOULUTUKSEN YKSIKÖHINNANPERUSTEET JA LASKENTA VAIHEITTAIN VUODELLE 2010

KOULUTUSALA	Keski-hinta /opisk.	Opiskelija määrä	Erityisopiskelijat erityis-tehtävä	Normaali opetus	Muut porrast opisk.	Porrastukset/ opisk.	Tasaus-kerroin	Yksikkö-hinta 1/opisk.	Yhteensä euroa
1 Human. ja kasvatusala	10 027	150	0	12	0	377,01	0,9579	9 965,8	1 494 870
2 Kulttuuriala	11 538	590	0	45	310	1 322,96	0,8697	11 184,89	6 599 082
3 Yht.k.t. liiket. ja hall	7 410	485	0	38	0	272,86	0,9427	7 242,64	3 512 679
4 Luonnontieteiden ala	7 554	181	0	19	0	372,67	0,9385	7 439,05	1 346 467
5 Tekniikan ja liik. ala	10 993	2 138	0	298	84	892,94	0,8917	10 598,61	22 659 818
6 Luonnonvara- ja ymp. ala	14 876	416	0	35	211	7 003,44	0,8045	17 602,69	7 322 719
7 Sos., terv. ja liik. ala	8 849	850	0	63	19	337,94	0,9553	8 776,19	7 459 762
8 Matkailu-, rav. ja tal.a	10 523	563	0	81	0	711,59	0,8954	10 059,36	5 663 421
YHTEENSÄ		5373	0	591	624	1218,56		10 433,43	56 058 820

	Opiskelija määrä	Yksikkö-hinta	Kerroin	
Maahanmuuttajien valmistava koulutus	17	10452,48	1	177 692

MAJOITUS

- erit. koulutustehtävän mukainen sisäoppil.	42	10452,48	0,26	114 141
- lisätyn ateriaetuuden saaneet luonnonvar.majoitetut	263	10452,48	0,15	412 350
- muu majoitus	401	10452,48	0,15	628 717

Harkinnanvarainen korotus 0 %, josta järjestäjäverkon kokoamisen osuus 0,00 % 0

Tasaus valtioneuvoston asetuksen mukaiseen keskimääräiseen yksikköhintaan kertoimella 0,941174 ja tuloksellisuuden perusteella myönnettävän rahoituksen osuus (2%)
(Kertoimen mukaista tasausta ei ole tehty keskim. Yksikköhintaperusteisiin korotuksiin.) -4 379 592

TULOKSELLISUUDEN PERUSTEELLA TEHTÄVÄ PORRASTUS

- (Tulosindeksi (1.035) - min.pistem (979)) * pisteenhinta (0,6186790) * 5.373,0 * 10,43343 1 942 215

YHTEENSÄ (euroa) 54 954 343

Veroton yksikköhinta vuodelle 2010 54 954 343 / 5 390 10 196



Tuloksellisuuden perusteella tehtävä porrastus

- Porrastuksen suora vaikutus vaihtelee -3 % - + 10 %
- Jos tuloksellisuuden osuus nousee yli 10 %, ylittävästä osuudesta otetaan huomioon 33 %
- Tätä rajoitetta ei aiemmassa mallissa ole ollut



Tulosrahoitus

2005	2006	2007	2008	2009	2010	2011
Vaikutta- vuusmit- tarin tarkaste- lujoukko			Pääasial- linen toiminta viikolla 52		Tietojen kokoaminen ja mittareiden laskenta.	Vaikutus rahoituk- seen
				Henkilöstön kehittämis- menot/Henki- löstömenot	Tulokselli- suuden vaikutus yksikköhin- toihin.	
				Pätevien opettajien osuus opettajista 31.12.	Yksikköhinta päätökset.	